

# SVĚTLÉ ZÍTKY.

S ORIGINÁLNÍMI PRODUKTY BMW PÉČE O VŮZ.

Originální produkty  
BMW Péče o vůz

[www.bmw.cz/care](http://www.bmw.cz/care)



Radost z jízdy





## **DODEJTE SVÉMU BMW VÍCE LESKU. UKÁŽEME VÁM, JAK NA TO.**

Dokonalá péče o vůz je jedním z nejdůležitějších faktorů, který se podílí na dlouhodobém zachování hodnoty Vašeho BMW. Mimo to dokáže zvýšit Vaši radost z jízdy.

V tomto magazínu najdete užitečné tipy a triky, jenž s čištěním a péčí o vůz souvisejí. Dozvíte se, které kroky při různých procedurách jsou obzvláště důležité. Rovněž se seznámíte s řadou produktů BMW Péče o vůz, které jsou určeny speciálně pro vysoce kvalitní materiály Vašeho BMW.

Garantujeme Vám, že čím lepší péči svému BMW dopřejete, tím větší bude Vaše radost z jízdy.

V případě jakýchkoli dotazů Vám rádi poskytneme osobní konzultaci.

Váš BMW Autorizovaný Dealer

### **OBSAH:**

4/5 Ráfky.

6/11 Lak.

12/13 Okna.

14/15 Interiér.

16/17 Speciální aplikace.

18/19 Sezónní péče.

20/21 Doplnky.

22/23 Produkty Pure Care.

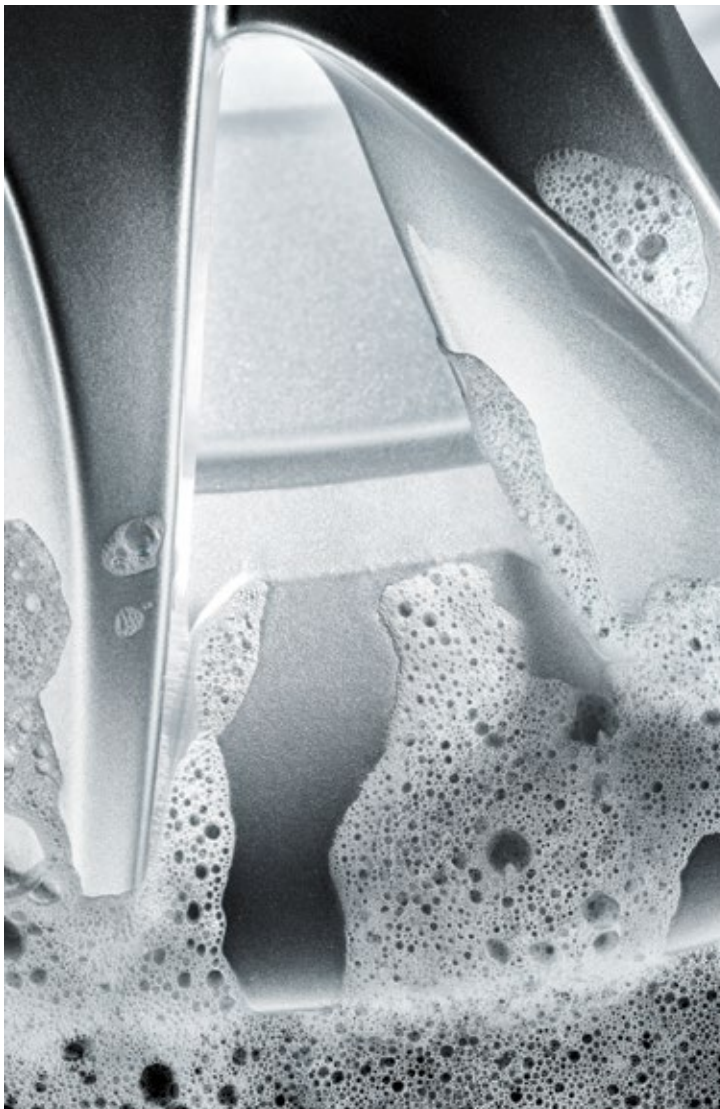






#### Čistič ráfků, 500 ml.

Vysoce účinný čisticí přípravek bez kyselin určený pro všechny ocelové ráfky i ráfky z lehkých slitin. Snadno odstraňuje odolné nečistoty jako „zapečený“ brzdový prach, olej nebo zbytky pryže a jiné nečistoty z vozovky. Díky barevnému indikátoru jsou účinky čištění patrné krátce po aplikaci. Aktivita přípravku při odstraňování nečistot je indikována červenou barvou.



## ČIŠTĚNÍ RÁFKŮ. VŠE PERFEKTNĚ NALEŠTĚNO.

Prach ze silnice a z brzdového obložení na originálních BMW kolech z lehkých slitin? Nehledě na snížení estetické hodnoty může způsobit také vážnější poškození: Zbytky nečistot a brzdový prach se zařívají do povrchu a vedou ke vzniku barevných skvrn, kterých se lze zbavit jen velmi těžko. Aby byly ráfky kol stále zářivě čisté, vyžadují pravidelné čištění a péči.



#### Tipy pro aplikaci:

- Zabraňte vyschnutí čisticího přípravku.
- Nepoužívejte přípravek na přímém slunci nebo krátce po delší cestě, když jsou ráfky kol ještě zahřáté.
- Než přistoupíte k čištění, zkontrolujte, že čisticí pomůcky jsou čisté a funkční. Nepoužívejte znečištěné kartáče.
- Čisticí přípravek důkladně spláchněte. Věnujte pozornost rovněž ostatním částem, jako jsou brzdové kotouče apod.
- Po čištění opláchněte ráfky vodou s trochou šamponu, abyste zabránili vzniku skvrn od vodního kamene. To je důležité zejména u chromovaných ráfků.



#### Lesk na pneumatiky, 250ml.

Pneumatikám zajistí dlouhotrvající lesk a poskytuje účinnou ochranu před zkrhnutím a vysycháním. Snadná aplikace pomocí mechanického rozprašovače.



#### Kartáče na ráfky kol.

Pomocí těchto tří kartáčových nástavců dosáhnete při čištění ráfků kol i na nejhůře dostupná místa. Vyrobeno z přírodních štětín. Rukojeť s mosazným závitem.





#### **Odstraňovač hmyzu, 500 ml.**

Rychle a šetrně odstraňuje znečištění způsobené hmyzem ze skleněných, lakovaných, chromovaných a plastových povrchů. Díky vysoké penetrační a uvolňovací schopnosti dokáže účinně odstranit i zaschlé zbytky hmyzu.

## **PŘEDMYTÍ LAKU. JAK SE ZBAVIT ODOLNÝCH NEČISTOT.**

Pouze kompletní péče o vůz je skutečně účinná. Začíná to předmytím: V této fázi dojde za použití speciálních produktů k odstranění nejhrubších a nejodolnějších nečistot, na které by autošampon nestačil.

Vzhledem k tomu, že existují různé druhy nečistot, měli byste použít správný čisticí přípravek. Odstraňovač hmyzu zajistí, že agresivní zbytky nepoškodí lakované části karoserie.

Předmytí rovněž připraví lak karoserie na hlavní mytí, leštění a vosk.

#### **Tipy pro aplikaci:**

- Jestliže najdete na laku karoserie zbytky hmyzu nebo ptačí trus, měli byste je okamžitě odstranit. Tyto agresivní látky dokážou velmi rychle zatvrdnout a poškodit lak.
- Zbytky hmyzu snáze odstraníte, když papírový ubrousek či kapesník navlhčený odstraňovačem hmyzu položíte přímo na znečištěné místo a necháte krátce působit (max. 5 min).
- Jestliže použijete odstraňovač hmyzu, odstraníte jím také neviditelnou ochrannou vrstvu na laku karoserie. Proto byste měli po čištění danou plochu opět ošetřit.
- V případě extrémního znečištění můžete použít rovněž vysokotlakou myčku. Ta odstraní hrubé nečistoty a dosáhne i do hůře dostupných míst. Trysku vysokotlaké myčky však udržujte v dostatečné vzdálenosti od vozu, abyste nepoškodili lak. Poznámka: Nestříkejte do mezer, spár nebo na citlivou elektroniku motoru. Po čištění tryskou otřete prahy, prahové lišty a dveřní těsnění.



**Autošampon, 1000 ml.**

Tekutý čisticí přípravek šetrný k laku vozu, který je vyvinut speciálně pro ruční čištění.

**Šampon a vosk, 500 ml.**

Dva v jednom: Rozpouští a odstraňuje nečistoty a zároveň chrání lak karoserie.

**Čisticí useň.**

Jemná čisticí useň vyrobená z pravé a vysoce kvalitní kůže.

**Mycí houba.**

Pomocí BMW mycí houby lze šetrně odstranit nečistoty.

**MYTÍ LAKU. JE TO HRAČKA, KDYŽ MÁTE TY SPRÁVNÉ PRODUKTY.**

Dopřejte občas svému BMW perfektní péči – sami zaznamenáte ten rozdíl. Pravidelné mytí chrání lak a zachovává jeho barvu. Je lepší vyhnout se automatickým myčkám, jejichž kartáče často zanechávají na karoserii vozu vlasové škrábance, kvůli kterým lak rychle zmatní a ztratí svůj lesk.

Ručním mytím lze nečistoty z lakovaných ploch odstranit mnohem šetrněji. Můžete využít také samoobslužných ručních myček. Ochranný BMW autošampon nanesený na jemnou utěrku nebo houbu představuje špičkové ošetření pro lak vozu.

Důkladné mytí šamponem navíc skvěle připraví lak na následné leštění nebo voskování.

**Tipy pro aplikaci:**

- Používejte pouze čisté a nepoškozené čisticí pomůcky a často vyměňujte vodu. Opatřebená houba, znečištěný kartáč nebo špinavá voda mohou způsobit vlasové škrábance.
- Největší nečistoty nejprve důkladně spláchněte teplou vodou. Bude Vám pak stačit menší množství čisticího prostředku.
- Větších nánosů nečistot se snadno zbavíte tak, že vytvoříte větší množství pěny, kterou necháte krátce působit.
- Pěnu opláchněte velkým množstvím vody a poté vůz důkladně osušte pomocí jemné utěrky.
- Nikdy vůz neumývejte na přímém slunci a zajistěte, aby byl lak neustále mokrá.
- Lehčí nečistoty na nástupních prazích modelů BMW lze odstranit pomocí autošamponu; odolnější nečistoty (např. povrchovou rez) pak pomocí odstraňovače rzi.

**Víceúčelová skládací nádoba.**

Tato víceúčelová skládací nádoba je vyrobena z odolného a vodotěsného polyesteru. Ideálně tak poslouží nejen k uložení mycího příslušenství, ale také jako praktická přepravka pro přípravky určené k péči o vůz nebo třeba pro nákup. Nádobu lze snadno složit a uložit do speciálního přepravního obalu. Objem: 11 litrů.



## LEŠTĚNÍ. VÍCE LESKU PRO VAŠE BMW.



### Autoleštěnka, 500 ml.

Ideální pro lehce poškrábané matné barevné a metalické laky. Leští a chrání zároveň. Kromě mikroskopických šetrných čistících složek obsahuje také vysoce kvalitní vosky (karnaubský), které zajišťují dlouhotrvající ochranu laku vůči povětrnostním vlivům. Po ošetření laku tímto přípravkem proto již není potřeba používat vosk.

### Lešticí utěrka.

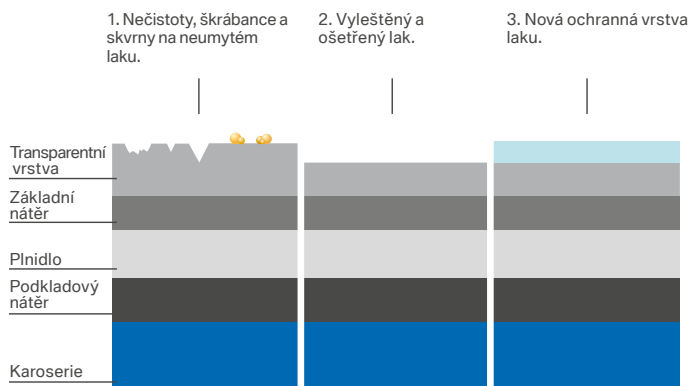
BMW lešticí utěrka je ideální pro leštění beze šmouh a aplikaci lešticí nebo vosku. Je vyrobena ze 100% bavlny a lze ji vyvařovat. Balení obsahuje: 3 utěrky.

S těmi správnými produkty pro péči o vůz se může Vaše BMW lesknout jako zrcadlo. Leštění zbaví karoserii vozu nejen velmi odolných nečistot (např. povrchové koroze), které odolaly předmytí i mytí vozu, ale také odstraní drobná povrchová poškození laku (např. vlasové škrábance od kartáčů automatické myčky). I vybledlému nebo zašlému laku tak lze vdechnout nový život. Pomocí abrazivních přípravků a produktů pro péči o vůz můžete oživit původní lesk laku a přispět tak k zachování hodnoty Vašeho BMW.

### Tipy pro aplikaci:

- Leštěnku nanášejte pouze na důkladně umytý lak.
- Nikdy nenanášejte leštěnku na lak, který je zahřátý nebo vystavený přímému slunci, abyste předešli jejímu rychlému zasychání.
- Leštěnku nanášejte zlehka v tenké a rovnoměrné vrstvě a rozleštujte malými kruživými pohyby: Pouze při správné aplikaci budou abrazivní složky působit tak, jak mají.
- Postupujte po menších částech, neleštěte velkou plochu najednou. Nechte leštěnku krátce působit a poté ošetřenou plochu rozleštíte pomocí BMW lešticí utěrky.

### Struktura laku a péče o něj:



## VOSKOVÁNÍ. OCHRANA LAKU VAŠEHO BMW.

Chcete-li lak svého BMW ochránit před nepříznivými povětrnostními vlivy, měli byste jej pravidelně konzervovat pomocí vosku. Podle toho, jak se chovají kapky vody na laku karoserie, snadno poznáte, zda vůz potřebuje novou ochrannou vrstvu vosku. Pokud voda tvoří drobné kulaté kapičky, pak je ochranná vrstva stále v dobrém stavu. Jestliže se ale rozlévá a pokrývá v souvislé vrstvě větší plochy laku, je třeba lak znovu navoskovat. Konzervace voskem pomůže ochránit lak před nepříznivými povětrnostními vlivy.

### Tipy pro aplikaci:

- Vosk nanášejte pouze na důkladně umytý lak.
- Nikdy nenanášejte vosk na lak, který je zahřátý nebo vystavený přímému slunci, abyste předešli jeho rychlému zasychání.
- Vosk nanášejte v tenké a rovnoměrné vrstvě. Pracujte vždy pouze na malé ploše a vosk nanášejte malými kruživými pohyby. Nechte vosk krátce působit a poté ošetřenou plochu rozleštíte pomocí BMW lešticí utěrky.
- Je-li vosk zaschlý, může leštění vést ke vzniku skvrn nebo šmouh. Jestliže k tomu dojde, naneste vosk podruhé a pracujte velmi rychle, aby nedošlo k jeho zaschnutí.
- Vodorovné plochy, jako je například přední kapota, voskujte častěji, jelikož jsou více vystaveny slunečnímu záření.



### Tvrký vosk s nanotechnologií, 250 ml, v sadě s lešticí utěrkou.

Technicky vyspělé složky s nanočásticemi a vysokovýkonné polymery účinně chrání všechny metalické i nemetalické lakované povrchy před poškrábáním kartáči v automatické myčce, poskytují optimální dlouhotrvající ochranu před posypovou solí, kyselým deštěm, hmyzem, pryskyřicí a mnoha dalšími sezónními vlivy.

### Expresní vosk, 500 ml.

Rychle působící tekutý prostředek pro dlouhotrvající lesk. Vybrané složky tohoto přípravku pomáhají odvádět vodu, usnadňují čištění pomocí usně a zajišťují špičkovou ochranu laku.





#### **Čistící prostředek na autoskla, 500 ml.**

Odstraňuje mastné skvrny, stopy po oleji, zbytky hmyzu a další nečistoty ze všech zrcadlových a skleněných povrchů uvnitř i vně vozu. Lze použít rovněž na lakované a chromované povrchy.

#### **Odstraňovač silikonu, koncentrát, 250 ml.**

Odstraňuje pevně ulpívající nečistoty jako např. silikon, olej nebo mastnotu na autosklech. Vyčistěte pomocí utěrky nebo ostříkovačů a stěračů vozu.

#### **Čistící a lešticí prostředek na autoskla, 250 ml.**

Vysoce kvalitní neabrazivní prostředek, který zbaví skla odolných nečistot. Odstraňuje jemné škrábance a zmatnělá místa z plastových zadních skel kabrioletů.

#### **Houba na odstranění zbytků hmyzu.**

Odstraňuje odolné zbytky hmyzu z autoskel.



## **ČISTÁ OKNA. VIDITELNÝ LESK BEZE ŠMOUH.**

Autoskla se významnou měrou podílejí na vnějším vzhledu Vašeho BMW. Kromě toho však mohou znečištěná okna představovat také bezpečnostní riziko: Dokonce i mírně znečištěné sklo může výrazně zhoršit viditelnost, zejména za špatného počasí.

Je proto velmi důležité používat v náplni ostříkovačů autoskel speciální prostředek, který odstraní nečistoty rychle a beze šmouh. V zimě je třeba sáhnout po nemrznoucím přípravku, který zabrání zamrznutí ostříkovačů a namrznání čelního skla.



#### **Čistící přísada do ostříkovačů bez ochrany proti mrazu, 1 000 ml.**

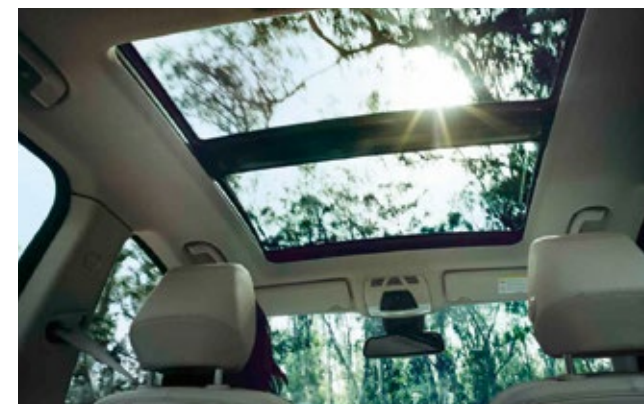
Letní koncentrát do ostříkovačů, ředí se v poměru 1 : 10. Rychle a beze šmouh odstraňuje všechny odolné nečistoty a nebezpečný mastný film.

#### **Čistící přísada do ostříkovačů s ochranou proti mrazu, 5 000 ml.**

Zimní koncentrát do ostříkovačů. Brání zamrznutí ostříkovačů a namrznutí čelního skla. Vysoce kvalitní čistící složky jsou zárukou čistého čelního skla a vynikající viditelnosti. Nemrznoucí kapalina do -63 °C (neředěná).

#### **Koncentrát na mytí autoskel, bez ochrany proti mrazu, 50 ml.**

Vysoce koncentrovaná čistící přísada, která zajišťuje skvělou viditelnost a nezanechává šmouhy, ředí se v poměru 1 : 100.



### **Tipy pro aplikaci:**

- Běžné domácí čistící prostředky nejsou vhodné k odstraňování různých nečistot z vozu (např. prachu). Jediný způsob, jak zajistit skvělý lesk beze šmouh, je dokonale odstranit veškeré nečistoty. BMW čistící prostředky na autoskla byly vyvinuty přesně pro tyto účely.
- U větších vozů použijte k odstranění hrubých nečistot při mytí autoskel čistič s teleskopickou rukojetí, jejíž délku lze upravovat.
- Nezapomeňte očistit také přední a zadní světlomety.



## Péče o látkové/kožené čalounění.



**Sada na ošetření kůže: Roztok na ošetření kůže s UV ochranou, 250 ml, včetně houbiček a utěrek.** Kvalitní oleje čistí, chrání a konzervují kůži ve Vašem BMW, uchovávají její přirozené vlastnosti, vzhled a typickou vůni kůže. Není určeno pro velur a Alcantaru.

### Čistící pěna na kůži, 300 ml.

Pro důkladné čištění a preventivní ochranu všech povrchů z kůže ve Vašem BMW. Vhodné také na velur a textil.

### Impregnační prostředek na čalounění a koberečky, 250 ml.

BMW Impregnační prostředek představuje ideální vysoce vycpělou ochranu čalounění a kobereček před vlhkostí a nečistotami. Umožňuje ošetřeným materiálům volně dýchat, zachovává jejich pružnost a poskytuje dlouhotrvající ochranu.

### Čistič interiéru, 250 ml.

Ochranný čistič pro rychlé a důkladné čištění všech látkových i plastových povrchů v interiéru (např. látkové čalounění sedadel a obložení interiéru). Se svěží vůní.



## PÉČE O INTERIÉR. NADECHNĚTE SE ČERSTVÉHO VZDUCHU.

Radost z jízdy si můžete naplno užívat pouze tehdy, je-li Vaše BMW ve skvělé kondici také uvnitř. Interiér vozidla nejvíce trpí zejména v zimě. Lze to však snadno vyřešit: Nejprve byste měli odstranit největší nečistoty z rohoží a čalounění pomocí vysavače. Řada produktů BMW Péče vůz byla vyvinuta s ohledem na různé materiály v interiéru vozidla, takže vždy snadno najdete ten správný čisticí prostředek na plasty, kůži nebo látkové čalounění.

### Tipy pro aplikaci:

- Nepoužívejte prostředky určené k ošetřování plastů nebo kokpitu na pedály, řadicí páku ani volant, protože by mohly nebezpečně klouzat.
- Vždy čistěte čalounění po celém povrchu, abyste zabránili vzniku skvrn od vody.
- Pravidelné kartáčování a vysávání koberečků, čalounění a výplní dveří zabraňuje usazování prachu. To je důležité zejména pro alergiky.

## Péče o plasty.



### Emulze pro péči o plasty, 250 ml.

Pro hedvábně jemný a matný povrch všech plastových ploch v interiéru i exteriéru. Působí antistaticky a zajišťuje dlouhotrvající ochranu před křehnutím a zašednutím.

### Péče o kokpit a plasty, 250 ml.

Ošetřující prostředek bez silikonu pro všechny povrchy v kokpitu vyrobené z plasty, dřeva nebo kovu. Osvěžuje barvy a dodává interiéru příjemnou vůni. Antistatický, zabraňuje usazování prachu.

### Utěrka z mikrovlákna pro interiér vozu.

Vysoce kvalitní utěrka vyrobená z velmi jemného mikrovlákna. V kombinaci s produkty BMW Péče o vůz, např. emulzí pro ochranu plastů nebo čističem interiéru, důkladně vyčistí všechny povrchy v interiéru. Vhodná také na lak a autoskla.

### Čistič Alcantary a čalounění, 300 ml.

Jemný pěnový čistič, který odstraňuje odolné nečistoty z Alcantary a čalounění. Speciální složení osvěžuje barvy a trvale odstraňuje nepříjemné pachy.





### Čistící prostředek na plátěné střechy, 500 ml.

Čistící prostředek na plátěné střechy je určen k čištění a ochraně plátěných střech všech kabrioletů. Aktivní složky jsou určeny speciálně pro plátěné střechy vozů BMW.

### Impregnační prostředek na plátěné střechy, 250 ml.

Impregnační prostředek s vysoce kvalitními aktivními složkami pro účinnou ochranu před vlhkostí, olejem a nečistotami. Při pravidelném používání zabraňuje blednutí barev. Vhodný pro všechny střechy s klimatickou membránou.

### Sada pro péči o kabriolet.

Obsahuje čistič na plátěné střechy, impregnační prostředek na plátěné střechy, půlkruhovou houbu a vodotěsnou skládací nádobu.

### Sada na ošetření kůže: Roztok na ošetření kůže s UV ochranou, 250 ml, včetně houbiček a utěrek.

Kvalitní oleje čistí, chrání a konzervují kůži ve Vašem BMW. Zachovávají její přirozené vlastnosti, vzhled i typickou vůni. Není určeno pro velur a Alcantaru.



## PÉČE O VOZY S PLÁTĚNOU NEBO OTEVŘENOU STŘECHOU. UŽIJTE SI VOLNOU CESTU.

Pravidelnou péčí pomůžete zachovat hodnotu Vašeho kabrioletu. Konvertibilní střecha se častým otevíráním a zavíráním opotřebovává a přímé sluneční světlo jí na kondici také nepřidá. Jízda s otevřenou střechou zase představuje zvýšenou zátěž pro interiér. Na přímém slunci materiály blednou a křehnou. Na sedadlech i přístrojové desce se usazují tenké vrstvy prachu a pylu.

### Tipy pro aplikaci:

- Hrubé nečistoty odstraňte ze střechy co nejdříve pomocí jemného kartáče. Před čištěním na mokro byste měli střechu vždy důkladně vysát nebo vykartáčovat.
- Střechu neskládejte, je-li stále vlhká od předchozího čištění nebo impregnace.
- Kožené čalounění chraňte před přímým slunečním světlem pomocí roztoku pro ošetřování kůže s UV ochranou.

## TECHNICKY VYSPĚLÁ POMOC PRO ZVLÁŠTNÍ PŘÍPADY.

Neexistuje prakticky žádná situace, na kterou by společnost BMW neměla nějaké speciální řešení. Chcete-li například oživit nelakované plastové díly svého modelu BMW nebo ochránit pryžové díly svého BMW před křehnutím, v naší kompletní nabídce originálních produktů BMW Péče o vůz najdete to správné řešení. Investujte do zachování hodnoty svého vozu: Vaše BMW Vám na oplátku nabídne bezkonkurenční radost z jízdy.



### Přípravek pro péči o plasty, 250 ml.

Speciální prostředek, který oživí a ochrání nelakované plastové díly a propůjčí jim dlouhotrvající hedvábně matný vzhled.

### Přípravek pro péči o pryž, 250 ml.

Čistí a konzervuje všechny pryžové části vozu a zachovává jejich pružnost. Prodlužuje životnost pryžových částí a oživuje jejich barvu. Vhodný také na pneumatiky a gumové rohože.

### Čistič motoru za studena, 1 000 ml.

Rychle a spolehlivě odstraňuje veškeré skvrny od oleje a mastnoty. Díky vynikající vzlinavosti se přípravek dostane i ke špatně dostupným částem motoru.

## V létě



### Odstraňovač hmyzu, 500 ml.

Rychle a šetrně odstraňuje zbytky hmyzu ze skleněných, lakovaných, chromovaných a plastových povrchů.

### Autoleštěnka, 500 ml.

Vhodná pro lehce poškrábané matné barevné a metalické laky. Leští a chrání zároveň. Obsahuje přírodní vosky (karnaubský vosk).



## ZÁŘIVÝ VZHLED PRO LETNÍ SEZÓNU.

Existuje několik věcí, na které byste si měli v létě dávat pozor:

- Lak je během léta vystaven slunci, větru a prachu. Pravidelné leštění zajistí, že lak bude krásně lesklý; vosk má ochranné konzervační účinky a poskytuje hluboký lesk.
- Odolné nečistoty jako zbytky hmyzu lak poškozují. Podobné nečistoty proto co nejdříve odstraňte pomocí vhodného čistícího prostředku.

### Tip:

Nechte si jednou za rok vydezinfikovat klimatizaci – nejlépe na jaře. Tím odstraníte nepříjemné pachy, mikroorganismy i vlhkost a zajistíte, že ve svém BMW budete mít zdravý a čerstvý vzduch.



## ZIMA JE OBDOBÍM PÉČE O VŮZ.

Zima představuje velkou zátěž pro lak, ráfky, čalounění i koberečky. Nejlepším způsobem, jak vůz ochránit před poškozením během zimních měsíců, je pravidelná a intenzivní péče.

- Posypová sůl může porušit lak – pravidelným mytím a voskováním laku tak můžete předejít jeho poškození.
- Neméně důležité je také čištění oken a předních světlometů. Namrzlá okna a znečištěné světlometry jsou příčinou zhoršené viditelnosti v zimním období. Proto je důrazně doporučeno pravidelně čistit okna i světlometry, abyste nejen viděli, ale také byli viděni.
- Ráfky v zimě rovněž vyžadují zvláštní péči – pravidelným mytím lze předejít nepříznivým účinkům posypové soli.
- Pozornost byste měli věnovat také čalounění a koberečkům – impregnace poskytuje ochranu před vlhkostí a znečištěním. A zajistí, že materiály budou moci volně dýchat a zachovají si svou pružnost.

## V zimě.



### Rozmrazovač skel, 500 ml.

Rozmrazí zamrzlá okna během několika sekund. Zabraňuje opětovnému zamrznutí a zajišťuje skvělou viditelnost.

### Škrabka na led s teleskopickou rukojetí.

Škrabka se smetáčkem a teleskopickou rukojetí pro snadné odstranění sněhu a ledu z vozu.

### Čistící přísada do ostřikovačů s ochranou proti mrazu, 1 000, 5 000 ml.

Koncentrovaný čistící prostředek, který brání zamrznutí ostřikovačů a namrznutí čelního skla.

### Tvrдый vosk s nanotechnologií, 250 ml, včetně leštící utěrky.

Hi-tech tvrdý vosk na všechny nemetalické i metalické laky vyvinutý speciálně pro laky BMW.

### Čistící ráfků, 500 ml.

Vysoce účinný prostředek bez kyselin na čištění všech ráfků z oceli a lehkých slitin. Snadno odstraňuje odolné nečistoty.

### Impregnační prostředek na čalounění a koberečky, 250 ml.

BMW Impregnační prostředek zajišťuje perfektní ochranu čalounění a kobereček před vlhkostí a nečistotami.





**Čistící utěrky na autoskla.**

Vlhčené utěrky pro rychlé a profesionální čištění autoskel. Součástí každého balení je rovněž utěrka z mikrovlákna, kterou lze vyčištěné sklo ihned vytřít do sucha.

**Utěrky na ošetření kůže.**

Speciální vlhčené utěrky z kvalitního mikrovlákna pro čištění a ošetřování všech typů jemné kůže: Spolehlivá ochrana a snadné použití.

**Čistící utěrky pro interiér.**

Tyto praktické čisticí utěrky jsou ideální pro péči o kokpit Vašeho BMW – beze smouh a s antistatickým účinkem. Výsledkem je hedvábně matný lesk.

**Utěrka z mikrovlákna pro interiér vozu.**

Vysoce kvalitní utěrka vyrobená z velmi jemného mikrovlákna. V kombinaci s produkty BMW Péče o vůz, např. emulzí pro ochranu plastů nebo čističem interiéru, důkladně vyčistí všechny povrchy v interiéru. Vhodná také na lak a autoskla.

**Utěrka z mikrovlákna pro exteriér vozu.**

Vysoce absorpční utěrka pro univerzální použití při péči o exteriér.

**RYCHLÉ ČIŠTĚNÍ A ÚČINNÁ PÉČE V KAŽDÉ SITUACI.**

Nové čisticí a ošetřující utěrky zajišťují rychlé a účinné čištění za všech okolností, bez ohledu na to, kde se právě nacházíte: Ať už potřebujete vyčistit kůži nebo interiér, všechny čisticí utěrky jsou určeny speciálně pro různé povrchy Vašeho BMW a jako všechny originální produkty BMW Péče o vůz zaručují špičkové výsledky v nejkratším možném čase. Díky opakovaně uzavíratelnému a kompaktnímu balení mohou být uloženy ve Vašem BMW, aby byly vždy rychle po ruce.



**Univerzální podlahová rohož.**

Univerzální voděodolná podlahová rohož, která chrání interiér vozu před nečistotami a vlhkostí. Ideální pro zimní měsíce. V antracitovém barevném provedení.

**Rohož do zavazadlového prostoru.**

Přesná rohož z odolného plastu s protiskluzovou úpravou. Odolná vůči olejům a rozpouštědlům. K dispozici také ve verzi s integrovanou skládací přepravkou a ochranou nakládací hrany zavazadlového prostoru.

**PRAKTICKÁ OCHRANA PROTI NEČISTOTÁM A VLHKOSTI.**

Každé roční období představuje výzvu. Všudypřítomná vlhkost a posypová sůl zanechávají v zimě stopy nejen na karoserii vozu, ale také v interiéru. V létě zase hrozí vyšší riziko poškození laku auta při neustálém nakládání a vykládání věcí na dovolenou a výlety. Chcete-li mít jistotu, že Vaše BMW bude i po dlouhodobém používání vypadat jako nové, spolehněte se na originální BMW Příslušenství, které nabízí to správné řešení pro každou situaci.

**Tipy a příslušenství, které Vám pomohou udržet a zachovat hodnotu Vašeho vozu:**

- Dobrá ochrana: Od koberečků až po zavazadlový prostor – v portfoliu BMW Příslušenství najdete celou řadu produktů pro všechny modely, které poskytují dokonalou ochranu před vlhkostí a nečistotami.
- Pro majitele psů: Ochranný přehoz na zadní sedadla udrží zadní sedadla v čistotě.
- Sedátko: Ochrana nakládací hrany zavazadlového prostoru slouží nejen jako ochrana před poškrábáním při nakládání a vykládání zavazadel, ale také jako pohodlné sedátko.
- Krycí plachta: Ideální pro vozy, které jsou provozovány pouze po určitou část roku. Omyvatelná krycí plachta je dostupná ve verzi pro vnitřní i venkovní použití pro všechny modely BMW.

**Krycí plachta.**

Omyvatelné krycí plachty s logem BMW, snadná manipulace, přesné rozměry pro jednotlivé modely BMW. Venkovní krycí plachta ve stříbrné barvě je nepromokavá a odolná vůči znečištění i slunečnímu záření. Je vybavena ventilačními otvory. K dispozici také ve verzi pro vnitřní použití, vyrobená ze zvláště flexibilního a antistatického materiálu. Dostupná pro všechny modely BMW.

**Ochranná rohož nakládací hrany zavazadlového prostoru.**

Polstrovaná rohož s protiskluzovou úpravou, která chrání nakládací hranu zavazadlového prostoru před poškozením. Slouží také jako pohodlné sedátko. K dispozici pro širokou řadu modelů BMW.



## AUTOKOSMETIKA PURE CARE INSPIROVANÁ ŘADOU BMW i. NOVÁ GENERACE AUTOKOSMETIKY.

BMW i je inovativní a průkopnická koncepce pro udržitelné a ekologické řešení mobility.

Nyní lze tento přístup uplatnit také na ostatní modely BMW. A to pomocí nové generace produktů určených pro šetrnou a ekologicky udržitelnou péči o kůži a dřevěné a skleněné povrchy.

Díky těmto produktům můžete dlouhodobě zachovat hodnotu svého vozu.

Filosofie koncepce BMW i, která je revoluční jak po stránce technologie, tak také ekologického přístupu, je patrná rovněž u této nové generace produktů určených pro péči o vůz:

- Je tak plně v souladu s požadavky koncepce BMW i na udržitelnost.
- Chemické látky jsou získávány z obnovitelných surovin, které přispívají k ochraně životního prostředí.
- Ekologická výroba a recyklace.
- Výhradně přírodní ingredience.
- Inovativní produkty pro nové typy povrchů.



### Čistící prostředek na autoskla s extraktem z bio grapefruitů, 300 ml.

Vynikající viditelnost a šetrnost k životnímu prostředí: Účinně odstraňuje nečistoty z autoskel a dalších skleněných ploch, nezanechává šmouhy.



### Balzám na kůži s bio olivovým olejem, 300 ml.

Určeno speciálně pro péči o vysoce kvalitní kůži. Vyvinuto pro ochranu kůže, která se denně používá – zanechává kůži jemnou a pružnou.



### Celoroční přísada do ostřikovačů s extraktem z bio zázvoru, 300 ml.

Odstraňuje odolné nečistoty a nezanechává na skle žádné šmouhy. Stoprocentně přírodní složení.



### Pečující prostředek na dřevo a Kenaf s extraktem z bio santalového dřeva, 300 ml.

Zajišťuje, že drahocenné materiály s otevřenými póry, jako je eukalyptové dřevo nebo kenaf, nikdy neztratí svůj typický vzhled. A zůstanou navždy pastvou pro oči.



### Čistící prostředek na kůži a čalounění s olejovým extraktem z bio pomerančů, 300 ml.

Vhodný pro kůži, umělou kůži, čalounění i podlahové rohože. Obsahuje přírodní složky určené k ekologickému čištění vysoce kvalitních interiérů.



### PureCare.

Prvotřídní kombinace: Sada čistíče na kůži a čalounění s extraktem z bio pomerančů a čistíče autoskel s extraktem z bio grapefruitů. Obal je vyroben z látky a odřezků kůže, které pocházejí z výroby sedadel pro vozy BMW i – šetří přírodní zdroje. Lze jej použít jako exkluzivní tašku na autokosmetiku.

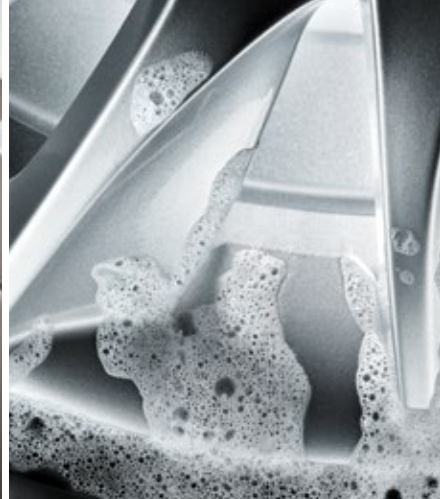


Originální produkty  
BMW Péče o vůz



Radost z jízdy

[www.bmw.cz/care](http://www.bmw.cz/care)



VÍTEJTE U SVÉHO BMW AUTORIZOVANÉHO DEALERA.



**BMW  
MOTORRAD**

[bmw-lifestyle.cz](http://bmw-lifestyle.cz)

**cartecgroup<sup>®</sup>**

Tiskové chyby a změny obsahu vyhrazeny. Reprodukce této publikace nebo jejích částí pouze s písemným souhlasem BMW Vertriebs GmbH, Salzburg, duben 2016.